

ORBIWELD 17

Микро сварочная головка

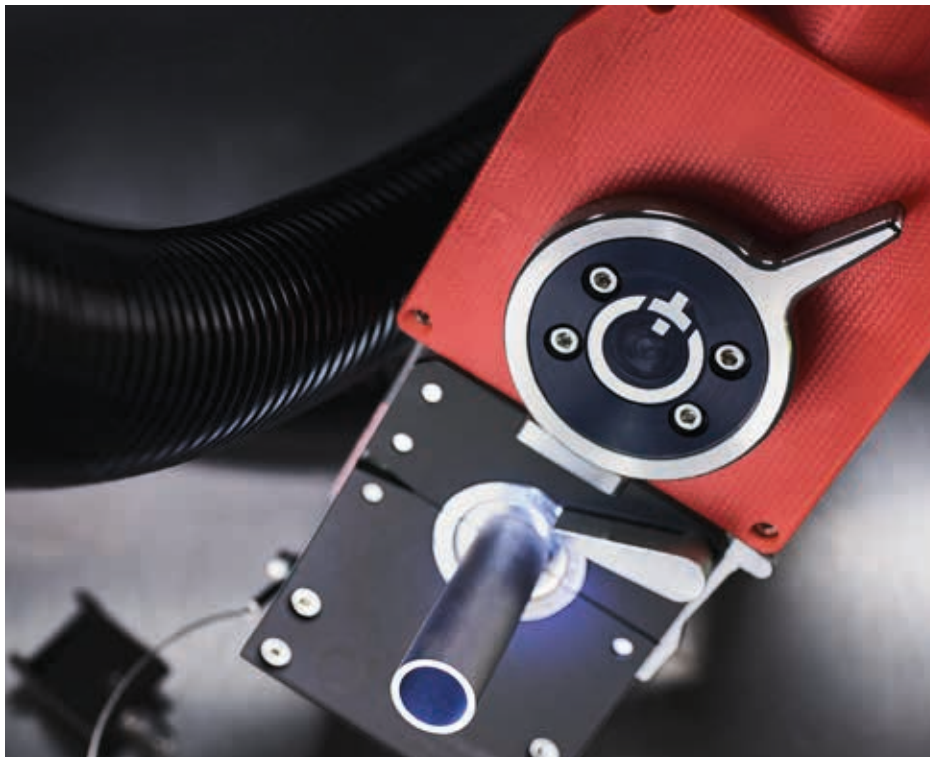
Чрезвычайно короткие производственные циклы

благодаря встроенным элементам управления

и активное охлаждение

Головка для орбитальной сварки с активным охлаждением для труб в производстве полупроводников:

Благодаря съемному зажимному картриджу, встроенным элементам управления и активному охлаждению ORBIWELD 17 (сокращенно OW 17) явно выделяется на фоне обычных систем конкурентов. Это позволяет легко, быстро, надежно и, прежде всего, качественно сваривать тонкие трубки, подобные тем, которые используются в производстве полупроводников.



Совместимость с рыночными стандартами обеспечивает бесперебойный переход на новейшие технологии Orbitalum.	✓
Чрезвычайно узкая конструкция для использования в ограниченном пространстве, например, в полупроводниковой промышленности.	✓
Съемный зажимной картридж, специально предназначенный для встроенной сборки или сборного производства модулей	✓
Для малых диаметров труб от 3,0 мм до 17,2 мм (0,118" - 0,677")	✓
Трубные системы COAX можно сваривать с толщиной стенки до 1,62 мм (0,064 дюйма).	✓
Высокая отказоустойчивость благодаря встроенному активному жидкостному охлаждению	✓
Встроенная панель управления для работы источника питания	✓

После интенсивных исследований эта орбитальная сварочная головка была улучшена по сравнению с широко доступными сварочными головками в критических областях, чтобы оптимизировать обращение, результаты сварки и время производства.

Поскольку OW 17 совместим с текущим рыночным стандартом, пользователи могут легко переключиться на новую технологию.

Головка для орбитальной сварки специально разработана для труб малого диаметра от 3,0 до 17,2 мм (0,118–0,677 дюйма) и толщины стенки до 1,62 мм (0,064 дюйма), которые используются в производственных системах полупроводниковой промышленности.

OW 17 оснащен съемной зажимной тележкой, которую можно очень легко расположить вокруг труб, подлежащих сварке в процессе сборки на строительной площадке или при сборном производстве модулей в мастерской.

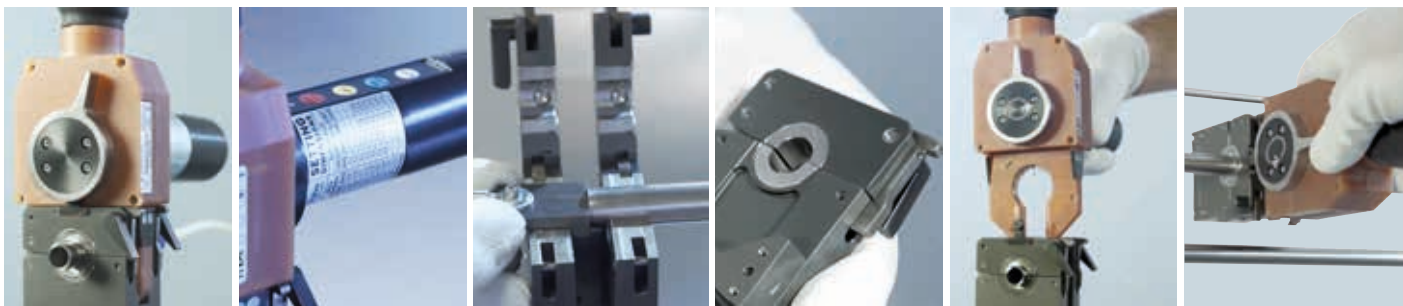
Благодаря своей компактной и удобной конструкции его можно аккуратно расположить и точно выровнять по месту сварки, что позволяет использовать его в ограниченном пространстве.

Когда картридж установлен, сварочная головка вставляется и закрепляется в картридже, и можно начинать сварку. Элементы управления, необходимые для запуска, остановки, подачи газа и замены электродов, встроены в рукоятку головки. Светодиод информирует сварщика о рабочих условиях, таких как готовность к сварке и активный процесс. При монтажных работах не требуется второй оператор у источника сварочного тока, который может не находиться поблизости.

Встроенное активное жидкостное охлаждение защищает головку OW 17 от перегрева и обеспечивает большую продолжительность работы и, следовательно, более короткие рабочие циклы.

Головка OW 17 рассчитана на электроды диаметром 1,0 мм (0,039 дюйма) и 1,6 мм (0,063 дюйма) и, таким образом, обеспечивает стабильно высокий срок службы электрода при сварке более толстых стенок. Эта головка для орбитальной сварки также может использоваться, например, с трубными системами COAX. Это экономит пользователю вторую головку для орбитальной сварки.

Входящий в комплект регулируемый датчик расстояния между электродами облегчает оператору настройку электрода; установочный калибр, который постоянно прикреплен к картриджу и поэтому не может быть потерян, обеспечивает точное позиционирование свариваемого стыка трубы.



Прочный, компактный и удобный дизайн.

Встроенная панель управления – таким образом можно передавать все команды, важные для сварки, так что не требуется дополнительное дистанционное управление.

Врезной калибр, который постоянно прикреплен к зажимному патрону и поэтому не может быть потерян, обеспечивает точное позиционирование свариваемого стыка трубы.

Совместимость с рыночными стандартами обеспечивает беспроблемный переход на новейшие технологии Orbitalum.

Съемный зажимной патрон, который идеально подходит для встроенной сборки на строительной площадке. или сборное изготовление модулей в мастерской.

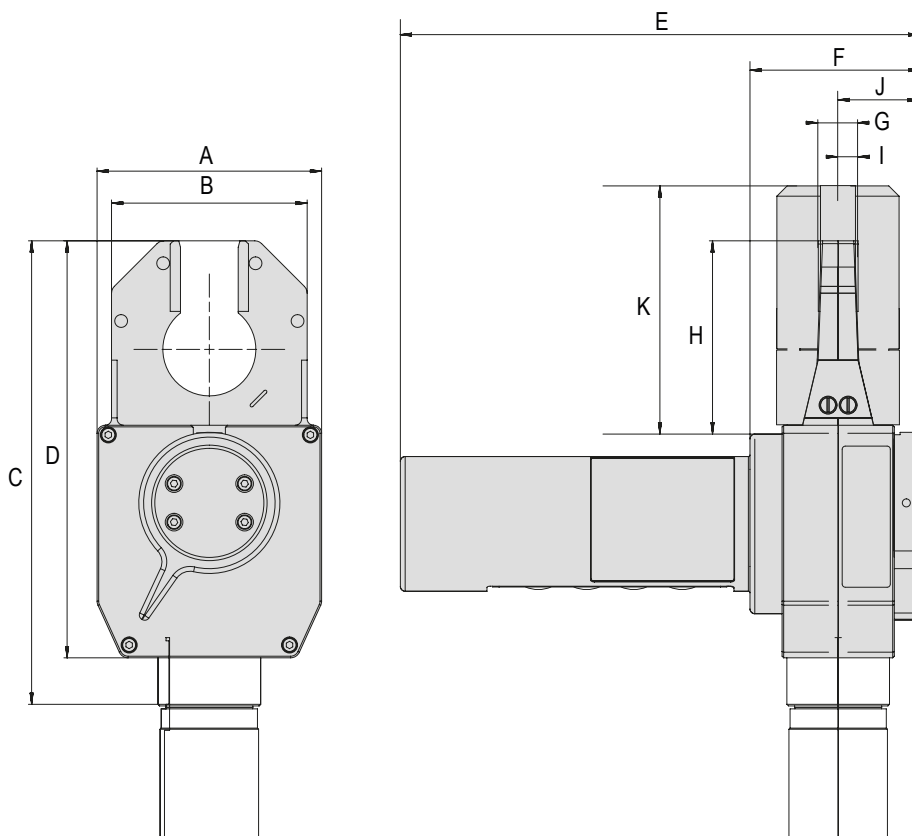
Чрезвычайно узкая конструкция для использования в ограниченном пространстве, например, в полупроводниковой промышленности.

ОБЛАСТЬ ПРИМЕНЕНИЯ		ORBIWELD 17
Код	817 000 001	
Наружный диаметр трубы, мин. - макс.	3.0 - 17.2 мм 0.118 - 0.677 дюймы	
Диаметр электрода	1.0/1.6 мм 0.039 / 0.063 дюймы	
Вес машины с пакетом шлангов	5.5 кг	
Длина пакета шлангов	7.5 м	
ОБЪЕМ ПОСТАВКИ		
Включает:	<ul style="list-style-type: none"> • 1 микросварочная головка ORBIWELD 17 • 1 транспортировочный кейс • 1 набор инструментов • 1 предохранительный хомут в сборе со шлангом • 1 электродный дальномер • 1 инструкция по эксплуатации и список запасных частей 	
Подходящие аксессуары (опционально доступно):	<ul style="list-style-type: none"> • Зажимная кассета для OW 17 • Зажимные вставки для OW 17 • Электрошлифовальные станки ESG • Измеритель остаточного кислорода ORBmax • Формовочный комплект ORBIPURGE • Удлинители пакетов шлангов • Вольфрамовые электроды WS2 	



РАЗМЕРЫ	ORBIWELD 17	
	РАЗМЕРЫ	
	[ММ]	[Дюймы]
Размер "А"	70.00	2.756
Размер "В"	61.00	2.402
Размер "С"	144.50	5.689
Размер "D"	130.00	5.118
Размер "Е"	162.00	6.378
Размер "F"	53.00	2.087
Размер "G"	12.40	0.488
Размер "H"	60.25	2.372
Размер "I"	5.00	0.120
Размер "J"	26.80	1.055
Размер "K"	75.20	2.961

Технические характеристики не являются обязательными. Они не являются гарантией свойств. Производитель оставляет за собой право вносить изменения.



Микро сварочная головка OW

ORBIWELD 17

Свойства, область применения, технические характеристики и комплект поставки. стр. 30

Зажимная кассета и зажимные вставки не входят в комплект поставки.



ORBIWELD 17

ЭЛЕМЕНТ	КОД	МАШИНА ВЕС КГ*	ПЕРЕВОЗКА ВЕС КГ
Микро сварочная головка OW 17	817 000 001	5.500	13.900

* Вес машины с пакетом шлангов

Зажимная кассета для OW 17

Изготовлен из нержавеющей стали. Съёмный зажимной картридж специально для встроенной сборки или сборного производства модулей. Для установки зажимных вставок. Вставной калибр, который постоянно прикреплен к картриджу и поэтому не может быть потерян, обеспечивает точное позиционирование свариваемого стыка трубы. Зажимные патроны поставляются в прочной запираемой пластиковой коробке.

Объем поставки:

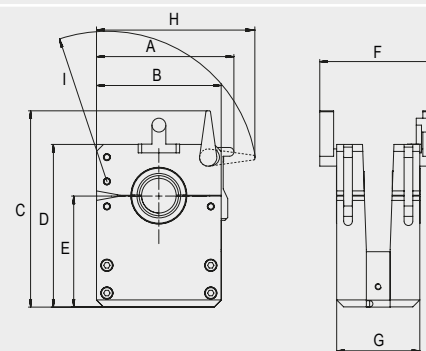
- 1 калибр для стандартных применений
- 1 х погружной датчик для приложений COAX
- 1 шестигранный ключ 3/32 дюйма
- 1 шестигранный ключ 1/16 дюйма
- 1 пластиковая коробка

Подходящие зажимные вставки для труб разного диаметра необходимо заказывать отдельно.



Зажимная кассета для OW 17
(зажимные вставки не входят в комплект поставки)

РАЗМЕРЫ	[ММ]	[Дюймы]
Размер "А"	63.00	2.480
Размер "В"	57.20	2.252
Размер "С"	90.00	3.543
Размер "D"	74.60	2.937
Размер "Е"	50.90	2.004
Размер "F"	53.60	2.110
Размер "G"	38.10	1.500
Размер "H"	72.60	2.858
Размер "I"	70.00	2.756
Размер "J"	19.05	0.750



ЭЛЕМЕНТ	КОД	КГ
Зажимная кассета для OW 17	817 050 010	0.442

Зажимные вставки для OW 17

Изготовлен из нержавеющей стали. Может использоваться только при использовании зажимной кассеты OW17, а также других обычных или совместимых зажимных кассет.

1 зажимная вставка состоит из 2 половинок.

На каждую зажимную сторону зажимной кассеты требуется 1 зажимная вставка (= 2 половинки). Таким образом, вы должны использовать 2 зажимные вставки (= 4 половинки) на зажимную кассету.

В случае соединений COAX 2 трубы разного диаметра обычно свариваются вместе, например, трубка диаметром 12,7 мм (1/2 дюйма) и трубка диаметром 15,88 мм (5/8 дюйма). Для таких применений необходимо вставить 2 зажимные вставки с соответствующими диаметрами шлангов. Другие размеры по запросу.



Зажимная вставка для OW 17

ТРУБА OD [MM]	ТРУБА OD [Дюймы]	Код
3.00	0.118	817 002 209
3.18	0.125	817 002 201
4.00	0.157	817 002 210
4.76	0.188	817 002 202
5.00	0.196	817 002 211
6.00	0.236	817 002 212
6.35	0.250	817 002 203
7.94	0.313	817 002 204
8.00	0.314	817 002 213
9.00	0.354	817 002 214
9.53	0.375	817 002 205
10.00	0.393	817 002 215
11.00	0.433	817 002 216
12.00	0.472	817 002 217
12.70	0.500	817 002 206
14.00	0.551	817 002 218
14.29	0.563	817 002 207
15.00	0.590	817 002 219
15.88	0.625	817 002 208
16.00	0.629	817 002 220
17.20	0.677	817 002 221

Другие принадлежности для орбитальной сварки

- Электрошлифовальные станки ESG. стр. 86
- Измеритель остаточного кислорода ORBmax. стр. 90
- Формовочный комплект ORBIPURGE. стр. 93
- Удлинители пакетов шлангов. стр. 94
- Вольфрамовые электроды WS2. стр. 94
- Набор адаптеров для подключения сварочного тока. стр. 95